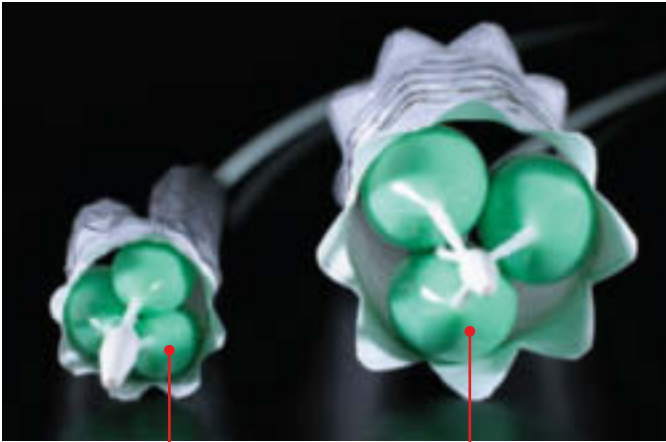




PERFORMANCE by design

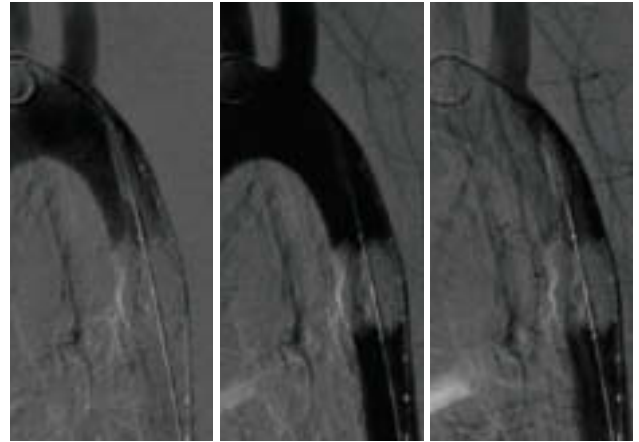
- **Permite fluxo contínuo ao redor dos lóbulos enquanto estiver inflado**
 - Permite ~80% de fluxo para perfusão distal
 - Diminui a pressão hemodinâmica quando os balões estão inflados
- **Balões de poliuretano complacente**
- **Inflação e desinflação rápidas**
- **Inflação uniforme e simultânea dos lóbulos**
- **Disponível em dois tamanhos compatíveis com bainha introdutora de 18 Fr**
 - Pequeno (BCM1634), para diâmetros de vaso de 16–34 mm
 - Grande (BCL2645), para diâmetros de vaso de 26–42 mm

▶ O design exclusivo do Tri-Lobe permite fluxo sanguíneo contínuo



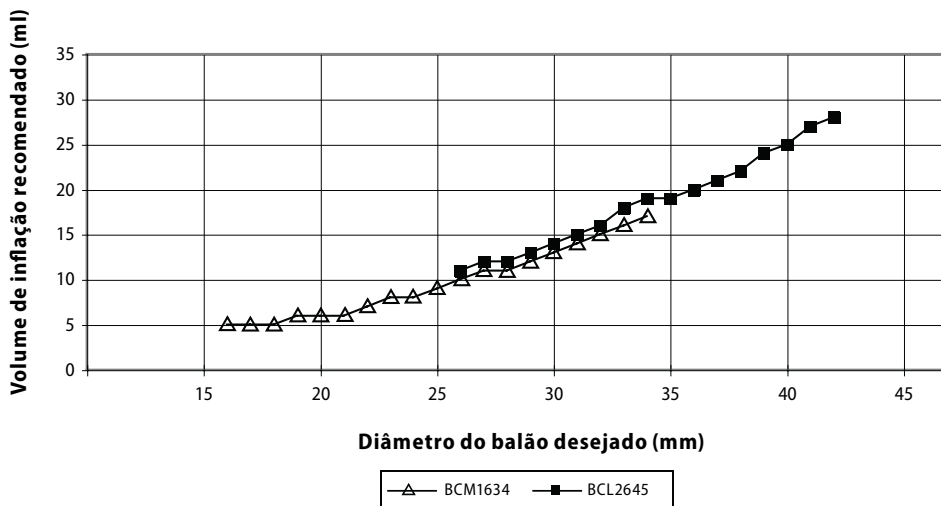
Cateter de balão pequeno (BCM1634) na endoprótese GORE® EXCLUDER® AAA

Cateter de balão grande (BCL2645) na endoprótese torácica GORE® TAG®



Demonstração do fluxo em modelo suíno

▶ Guia de volume de inflação do cateter de balão Tri-lobe da GORE®



Products listed may not be available in all markets.

GORE®, EXCLUDER®, TAG®, and designs are trademarks of W. L. Gore & Associates.
© 2009, 2014, 2015 W. L. Gore & Associates, Inc. AN0634-PT3 MARCH 2015



W. L. GORE & ASSOCIATES, INC.
Flagstaff, AZ 86004

+65.67332882 (Asia Pacific)
00800.6334.4673 (Europe)
800.437.8181 (United States)
928.779.2771 (United States)

goremedical.com